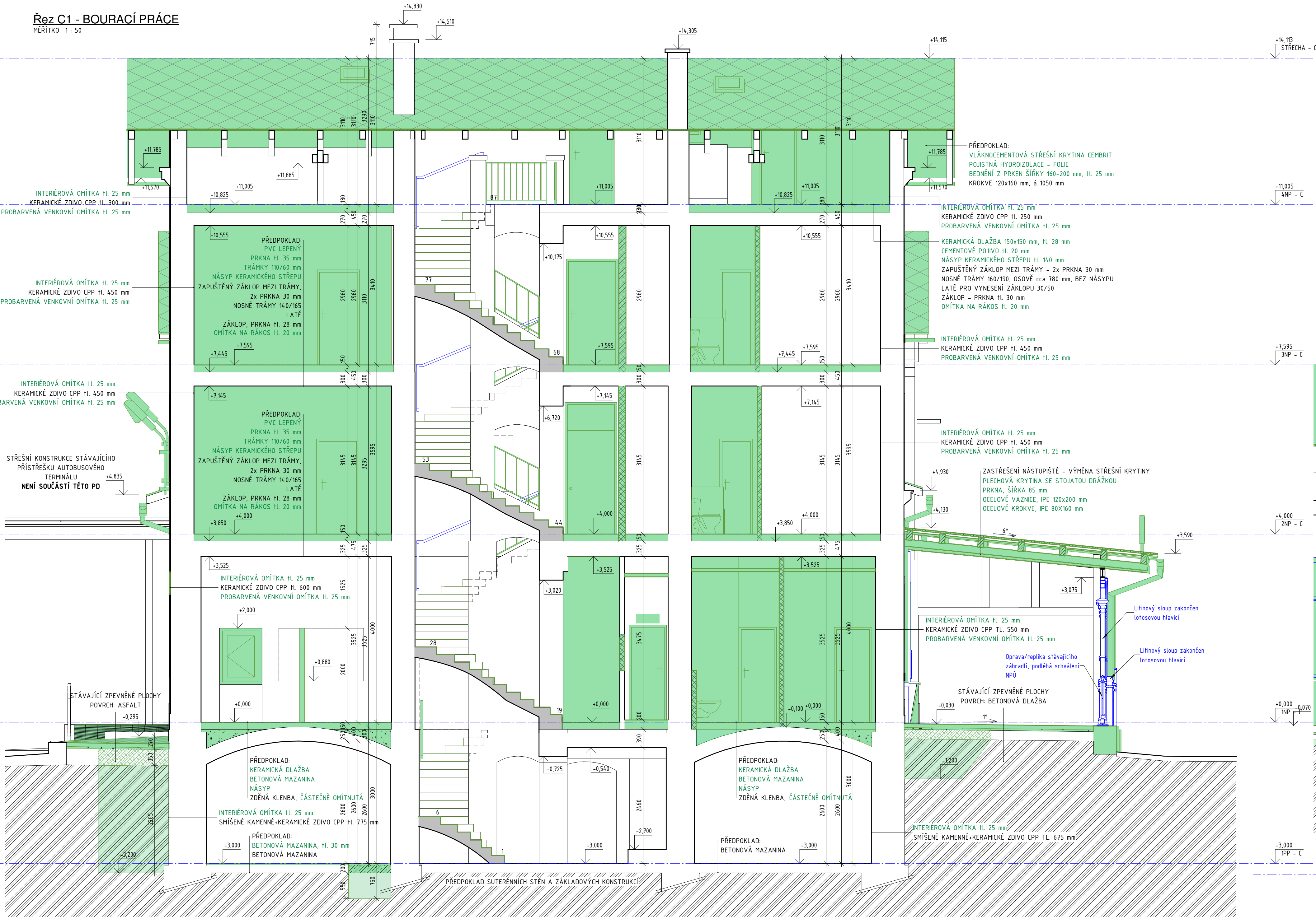


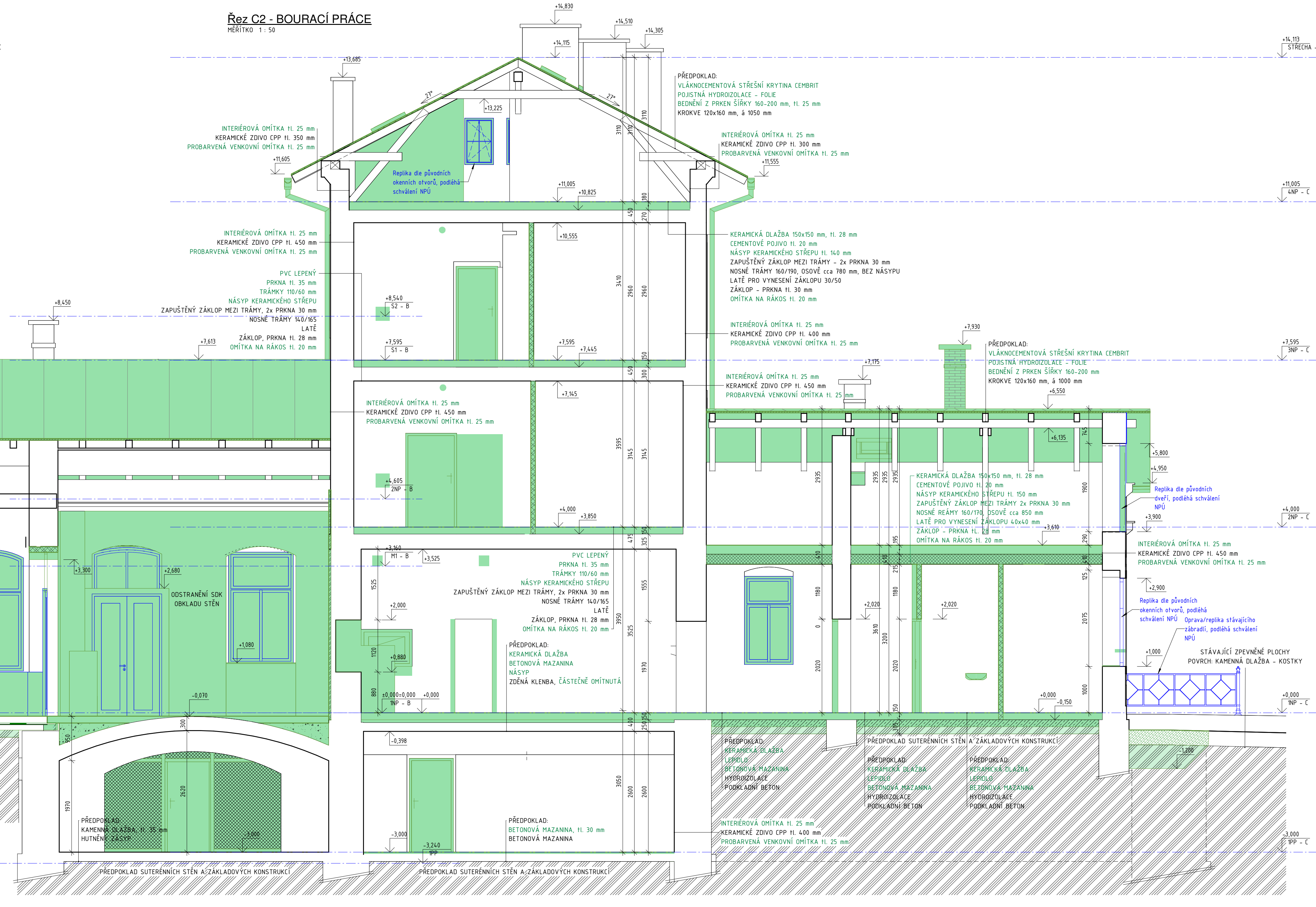
Řez C1 - BOURACÍ PRÁCE

MĚŘÍTKO 1:50



Řez C2 - BOURACÍ PRÁCE

MĚŘÍTKO 1:50



LEGENDA ČAR

- BOURANÉ KONSTRUKCE
- STÁVAJÍCÍ KONSTRUKCE
- KONSTRUKCE K PROKÁZÁNÍ ODPŮSOZNÝCH MOŽNOSTÍ NENÍ SOUČÁSTÍ DODÁVKY STAVBY
- PAMÁTKOVÉ OHRANĚNÉ KONSTRUKCE

LEGENDA MATERIÁLŮ

- STÁVAJÍCÍ KONSTRUKCE
- ROSTLÝ TERÉN
- ŠTERKOPÍSKOVÝ PODSYP
- DŘEVO
- BETON - PROSTÝ, TŘÍDA DLE KONSTRUKČNÍ ČÁSTI PD
- ŽELEZOBETON, TŘÍDA DLE KONSTRUKČNÍ ČÁSTI PD
- STĚNY - KERAMICKÉ NOSNÉ
- STĚNY - KERAMICKÉ NENOSNÉ

POZNÁMKY:

- Během stavebních prací bude zřízena ochrana stávajících historických prvků. Jedná se především o ker. dlažbu na podlahách, okenních a dveřních výplně, římsy na stěnách, např.: zakrytí pomocí OSB desky. Památkově chráněné prvky jsou vyznačeny ve výkresové části PD a popsány v TZ.
- Na stavbě se nevyskytují materiály obsahující azbest, postup v případě nálezů a samotný postup při odstranění viz technická zpráva.
- Stěny a klenby - odstranit všechny stávající omítky - spšry vyškrábat min. 20 mm - doplnění zdva cpp (1 m³) - prohlédnout očištěné konstrukce na statické defekty, problémy s vlhkostí a napadení houbami a škůdci - v případě potřeby přizvat projektanta
- Překlady - nové ocelové překlady ve stávajícím zdivu budou opatřeny vápencementovou omítkou na pleťivu H. alespoň 20 mm.
- Schodiště - očištění, otryskání
- Podlahy - 1SS: hrubé nerovnosti vyrovnat betonovou mazaninou (1,5 m³) 1NP: na terénu budou odstraněny do min. hloubky 550 mm od budoucí +0,000 a provedena podkladní vrstva podlah 1NP na terénu (viz technická zpráva) mimo prostor nad klenbami, zde skladbu stávající podlahy odstranit včetně klenbovního násypu a provést podkladní vrstvu podlah 1NP nad klenbami (viz technická zpráva) 2NP: budou odstraněny až na dřevěný základ nosné konstrukce, částečně bude odstraněn základ v místech, kde je nutné prohlédnout nosné trány (zhlaví) a následně bude přizván projektant a mykolog ke kontrole trámů
- Prostory pro TZB jsou v příslušných částech dokumentace TZB.
- Výplně otvorů budou vybourány včetně zárubní, ostění ze dřeva, parapetů (exteriérové/interiérové, ochranných mříží).
- Nesoudržné prvky na fasádě budou odstraněny. Šambrány kolem oken budou ponechány, pokud to jejich technický stav dovolí.
- Odstranění stávajícího orientačního systému na fasádě a dešťových svodů a žlabů (opletchování).
- Kompletní demontáž střešní krytiny včetně bednění.
- Poškozené části střešní konstrukce krovu vybourat - určí se na stavbě v rámci ad po odkrytí střešního bednění, zajištění statické stability krovu.
- Stávající přípojky objektu budou zachovány - nesmí dojít k jejich porušení.
- Překlady jsou vyznačeny a zobrazeny v půdorysech nových stávů.

Souladový systém S-JTSK, Výkresový systém Bp +0,000 = 250,175 m n. m.			
Ministerstvo dopravy Státní fond dopravní infrastruktury			
Jiná ověření:		Paně:	
Orientační schéma:		Razisko opravdní osoby:	
Revize:		Datum:	
000		20.10.2022	
Popis:		Definitivní odevzdání dokumentace	
Kontrola:		Ing. Procházka	
Stavebník / investor:		Správa železnic, státní organizace	
Adresa:		Dlažba 1003/7, 110 00 Praha 1	
Zástupce investora:		Stavební správa východ	
Adresa:		Nerudova 733/1, 779 08 Olomouc	
Zhotovitel díla:		Prodín a.s.	
Adresa:		K Vápenka 2745, Pardubice 530 02	
Kontakt:		T: +420 466 055 111	
E: info@prodin.cz		E: info@prodin.cz	
Zhotovitel části / objektu:		Prodín a.s.	
Adresa:		K Vápenka 2745, Pardubice 530 02	
Kontakt:		T: +420 466 055 111	
E: info@prodin.cz		E: info@prodin.cz	
Hlavní projektant (HPP):		Ing. M. Procházka, Bc. J. Opštl	
Specialista:		Ing. Michal Procházka	
Název stavby / akce:		Rekonstrukce výpravní budovy v žst. Jaroměř	
Název části:		Pozemní objekty budov	
Název objektu / dílu části:		Výpravní budova v žst. Jaroměř	
Název dílu části přílohy:		Rekonstrukce stávajícího tělesa	
Odpovědný projektant:		Zpracovatel přílohy:	
Ing. Michal Procházka		Ing. Jan Opštl	
Krajské úřady:		Měřítko:	
Jaroměř (657336)		1:50	
Tupý:		Formát:	
1601 D1		A4	
Stavba:		Stavba:	
1		1	
2		2	
3		3	
4		4	
5		5	
6		6	
7		7	
8		8	
9		9	
10		10	
11		11	
12		12	
13		13	
14		14	
15		15	
16		16	
17		17	
18		18	
19		19	
20		20	
21		21	
22		22	
23		23	
24		24	
25		25	
26		26	
27		27	
28		28	
29		29	
30		30	
31		31	
32		32	
33		33	
34		34	
35		35	
36		36	
37		37	
38		38	
39		39	
40		40	
41		41	
42		42	
43		43	
44		44	
45		45	
46		46	
47		47	
48		48	
49		49	
50		50	
51		51	
52		52	
53		53	
54		54	
55		55	
56		56	
57		57	
58		58	
59		59	
60		60	
61		61	
62		62	
63		63	
64		64	
65		65	
66		66	
67		67	
68		68	
69		69	
70		70	
71		71	
72		72	
73		73	
74		74	
75		75	
76		76	
77		77	
78		78	
79		79	
80		80	
81		81	
82		82	
83		83	
84		84	
85		85	
86		86	
87		87	
88		88	
89		89	
90		90	
91		91	
92		92	
93		93	
94		94	
95		95	
96		96	
97		97	
98		98	
99		99	
100		100	